

# Le «non-recours»: ses formes et enjeux en termes de politiques sociales

ANTOINE RODE

CHARGÉ DE RECHERCHE À L'ODENORE

ASPS CONGRÈS ANNUEL 2018 – BERN



## Une question d'actualité

*«Nous devons garantir un socle minimal de dignité à tous ceux qui doivent bénéficier des prestations sociales, en apportant, enfin, **une réponse à la hauteur du non-recours aux droits**».*

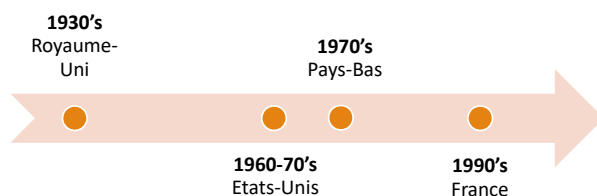
Emmanuel Macron, septembre 2018

Le non-recours, un axe important de la récente stratégie nationale de prévention et de lutte contre la pauvreté

3 mesures principales :

1. Création d'un **revenu universel d'activité**
2. Généralisation des **accueils sociaux inconditionnels**
3. Expérimentation de «**Territoires Zéro non-recours**»

## Une reconnaissance tardive



Parmi les freins à cette reconnaissance :

- Prédominance d'un discours sur la fraude sociale
- « Invisibilité » du phénomène de non-recours
- Evaluation des politiques publiques qui ne s'intéresse qu'aux « usagers »

## Le rôle de la statistique

Légitimité facilitée par la parution de statistiques sur le non-recours

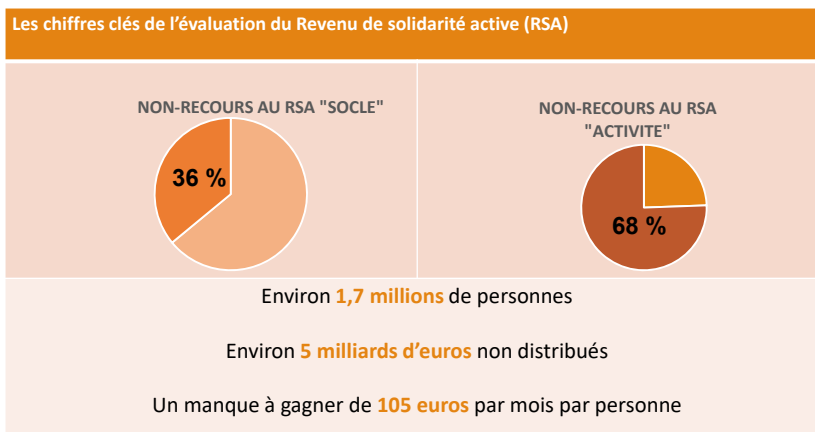
Importance de s'outiller pour « rendre visibles les invisibles »

Des difficultés méthodologiques surmontables



Moment décisif en France: l'évaluation du non-recours au « Revenu de solidarité active » (2011)

## Le rôle de la statistique



## Un phénomène d'ampleur statistique

Des taux de non-recours qui ne sont jamais faibles, en France comme en Europe

### Complémentaire santé gratuite ou aidée:

- Entre **24%** et **36%** pour la Couverture maladie universelle (CMU-C)
- Entre **55%** et **69%** pour l'Aide au paiement d'une complémentaire santé (ACS)

### Non-recours aux aides sociales locales:

- **77%** de non-recours à «Paris logement»

### Non-recours des personnes sans-domicile:

- **40%** des personnes sans-domicile n'avaient perçu aucune prestation sociale dans le mois précédant l'enquête

## Un phénomène d'ampleur statistique

- **Belgique: «Revenu d'intégration»:**  
Entre **57%** et **73%** de non-recours\*
- **République Tchèque: Allocation logement:**  
**70%** de non-recours\*
- **Irlande: «Family Income Supplement»**  
Entre **70%** et **80%** de non-recours\*
- **Royaume-Uni: «Income support»**  
Entre **19%** et **23%** de non-recours\*
- **Suisse: Prestations publiques de soutien**  
**28,2%** de non-recours parmi les personnes pauvres\*\*

\* Rapport «Access to social benefits: reducing non-take-up» (Eurofund 2015)

\*\* Rapport «Comparaison des statistiques de l'aide sociale et de la pauvreté»  
(Crettaz et al., 2009)

## Les enjeux du non-recours

- Un enjeu primordial **d'efficacité et de performance** du système de protection sociale
  - Remettre en débat la **complexité du droit** et les dysfonctionnements administratifs
  - Pointer **les limites** des prestations sociales à toucher des populations qui «décochent» socialement
- Derrière le non-recours volontaire: **une critique de la pertinence de l'offre sociale**, du point de vue des personnes concernées
  - ➔ Des situations qui posent la question de **la participation** des personnes à la conception des politiques publiques

## Les enjeux du non-recours

---

- ❑ Un **enjeu juridique**: observer l'**effectivité des droits sociaux** et reconnaître la responsabilité de l'Etat en cas de carence
  - ❑ Un **enjeu budgétaire**:
    - La question des **transferts de charge** entre institutions
    - Les **économies à terme**: Près de 3 millions d'euros économisés en augmentant le recours à la complémentaire santé gratuite (CMU-C) de 10 points
- ➔ Une évaluation des «**coûts du non-recours**» à mener

## La compréhension du non-recours

---

4 typologies de l'Odenore	<b>La non connaissance</b> : lorsque l'offre n'est pas connue
	<b>La non demande</b> : lorsque l'offre est connue mais pas demandée, ou bien un droit est ouvert mais non utilisé
	<b>La non réception</b> : lorsque l'offre est connue, demandée, mais pas obtenue
	<b>La non proposition</b> : lorsque l'offre n'est pas activée malgré l'éligibilité du demandeur, que celui-ci connaisse ou pas l'offre

## Pour conclure

---

### Importance des données statistiques et des études compréhensives pour piloter l'action publique



En France :

- **Pas de politique organisée** de lutte contre le non-recours
- Des initiatives très dépendantes du volontarisme «d'entrepreneurs politiques», des systèmes d'acteurs et de l'histoire locale
- Des disparités fortes entre territoires



**Un ingrédient nécessaire: la gouvernance et la clarification  
d'un pilote**